



リプレイカメラ

アプリケーション

ポリュメトリックビデオキャプチャー

4D 顔スキャニング

モーションキャプチャー & 解析

4D 全身スキャニング



特徴:

- 高品質CMOSイメージセンサー
- 内部SSDメディアに直接記録
- 制御、ビデオストリーミング、高速ファイル転送に10 Gigabit イーサネット搭載
- 12G-SDI Ultra-HD ライブモニタリング出力
- CマウントとアクティブEFマウント選択可
- コンパクト一体型デザイン
- 多数カメラの同期が簡単

仕様

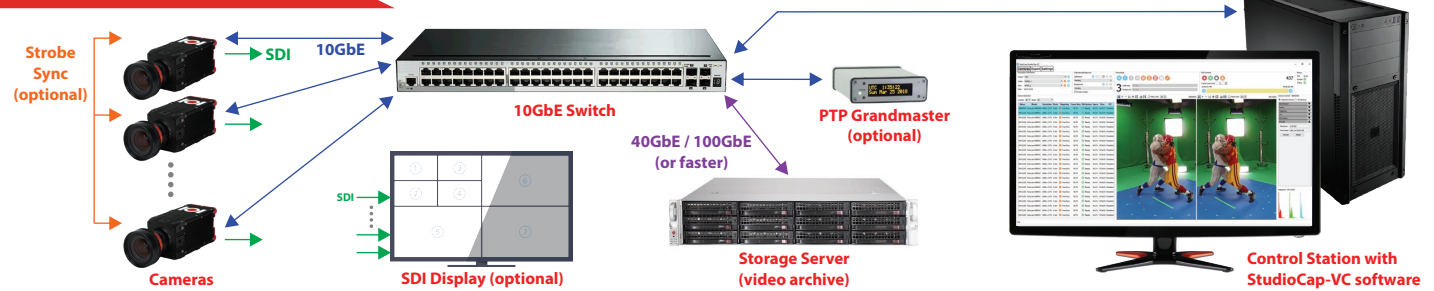
CMOSイメージセンサー	各種 Sony、Gpixelセンサー選択可、カラー/モノクロタイプ選択可
内部記録	内蔵SSDに非圧縮、またはロスレス圧縮RAW記録 (最大 1920GB まで)
10 Gigabit イーサネット	DVR /カメラ構成、録画制御、ライブおよび再生ビデオストリーミング、および高速ファイル転送のための高速ネットワークインターフェイス。SFP+ポートにより、光ファイバーや銅線ケーブルなどのさまざまな接続オプションが可能になります。
PTP 同期	IEEE1588 Precision Time Protocolは、フレームのタイムスタンプとカメラの露出時間の同期に使用できます。
SMPTE LTC 入力	LTCリファレンスは、フレームのタイムスタンプとカメラの露出時間の同期に使用できます。
SDIビデオ出力	シングルリンク3G/HD-SDIによるライブビデオモニタリングは、1080pを60fpsまでをサポートします。
Tri Level Sync 入力	SMPTE HD sync リファレンスは、カメラの露出時間の同期に使用できます。
拡張I/O	露出時間の同期にTTL 入力/出力、ストロボ同期、ステータスシグナルなど。
制御インターフェース	IO Industries Studio Cap-VCソフトウェア、またはSDKを使用してカスタム開発されたアプリケーション
メカニカル / 電気	
寸法/重量	60.2 mm (W) x 62.0 mm (H) x 130.4 mm (D), 670g (レンズなし)
レンズマウント	Cマウント、アクティブEFマウント(VICLENMOUNT-A)
電源アダプター	12V DC、約14W、ユニバーサルACアダプター (VICPWR)、TTL付ACアダプター (VICPWRI0)
動作環境温度	0°C ~ 30°C, 20-85% 湿度(結露無し)

モデル一覧

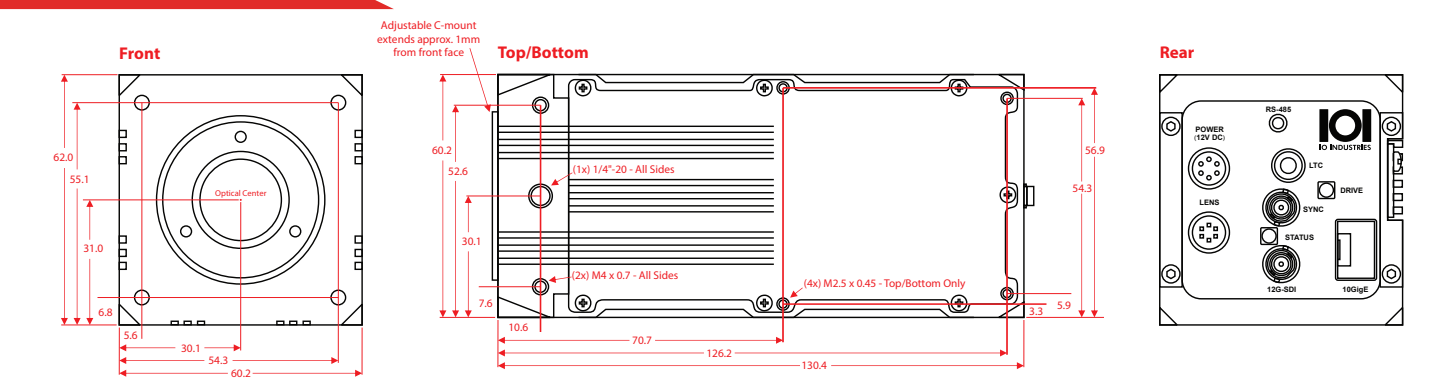
Model	CMOS Image Sensor	Max. Resolution	Optical Format	Shutter	FPS at Max. Resolution (8/10/12-bit)
24A164[C/M]V	Sony Pregius IMX174	1920 x 1216	1/1.2" (13.3mm)	Global	164 / 164 / 128
32B216[C/M]V	Sony Pregius IMX252	2048 x 1544	1/1.8" (8.9mm)	Global	216 / 191 / 118
32B55CV	Sony Pregius IMX265	2048 x 1544	1/1.8" (8.9mm)	Global	55 / 55 / 55
51B163[C/M]V	Sony Pregius IMX250	2432 x 2056	2/3" (11.0mm)	Global	163 / 144 / 89
89B93[C/M]V	Sony Pregius IMX255	4096 x 2176	1" (16.0mm)	Global	93 / 88 / 63
89B64CV	Sony Pregius IMX305	4096 x 2176	1" (16.0mm)	Global	63 / 63 / 63
90G120[C/M]V	Gpixel GMAX2509	4224 x 2160	2/3" (11.9mm)	Global	120 / 100 / 85
120B68[C/M]V	Sony Pregius IMX253	4096 x 3008	1.1" (17.5mm)	Global	68 / 64 / 46
202D73[C/M]V	Sony Pregius IMX531	4480 x 4512	1.1" (17.4mm)	Global	73 / 59 / 49
245D60[C/M]V	Sony Pregius IMX530	5312 x 4608	1.2" (19.3mm)	Global	60 / 48 / 40 (60*)
262G41[C/M]V	Gpixel GMAX0505	5120 x 5120	1.1" (18.1mm)	Global	41 / 36 / 30

*with lossless recording

構築例



メカニカル



デルフトハイテック株式会社

〒211-0006 神奈川県川崎市中原区丸子通1-636
TEL:044-455-0251 FAX:044-434-3679

製品についてのお問い合わせ先

E-mail: sales@dht.co.jp
<http://www.dht.co.jp>