

CHEETAH

RUGGEDIZED CAMERA SERIES

CXP-C5341 CMOS 16 MP Dual CXP-6



PRELIMINARY

Imperx: C5341

CXP-C5341 カメラは、ソニー製 Pregius S IMX532 グローバルシャッター CMOS センサーを搭載し、有効画素数 5312×3040 (1.1 型)、2×CXP-6 CoaXPress 出力で最大で 69.5FPS の画像読み出しが可能なカメラです。センサーは裏面照射構造と積層構造により、従来のもより高ピーク QE、高精度、高感度 (より明るいレンズが使用可能) となっています。高ゲインと低ゲインのデュアル ADC により、センサー内で HDR 処理が可能となっています。最短 100ns 間隔のダブルシャッターは PIV アプリケーションに最適です。堅牢なカメラは、-30°C から +75°C までの過酷な温度環境下でも低電力で動作します。カメラからは、未処理の原信号が出力されます。直感的に扱える GenICam インターフェースを使えば、簡単に画像処理を施すことも出来ます。高画質、高速、高い柔軟性を兼ね備えた CXP-C4351 は、より広範囲の、より高度なアプリケーションに適しています。

仕様：

機能	概要	機能	概要
有効画素数	5312 x 3040 (16MP)	HDR	センサーデジタル化12ビット時のみ可能
センサー	Sony Pregius S IMX352 (カラー・モノクロから選択)	トリガー入力	外部・パルス発生器・ソフトウェア・ リンクトリガー(CXP経由)
イメージサイズ対角	16.8mm (1.1 型)	トリガーオプション	エッジ・パルス幅・トリガフィルタ・ ディレー・デバウンス
ユニットセルサイズ	2.74μm×2.74μm	トリガモード	フリーラン・標準・高速
シャッタータイプ	グローバルシャッター	PIVモード	フリーラン・高速トリガー時のみ可能
インターフェース	2ch CXP-6 CoaXPress (マイクロBNC)	PIVフレーム間隔	100 ns~
最大フレームレート	69.5 FPS (8bit) 56.6 FPS (10bit) 47.3 FPS (12bit)	外部入力・出力	2 IN (OPTO・LVTTTL)・2 OUT (OPTO・TTL)
出力ビット深度	8,10,12ビット	ストロブ信号	2出力 / パルス位置・パルス幅を設定可能
センサーデジタル化	10, 12ビット	画像補正	LUT(γ=0.45・反転)・フラットフィールド補正・ パッドピクセル除去
シャッター	グローバルシャッター	レンズマウント	Cマウント (オプションにて F・M42・EF)
シャッター速度	8μs~16 s	寸法	60mm(W)×60mm(H)×47mm(L)
ダブルシャッター間隔	100 ns~	重量	370g
ダイナミックレンジ	71dB	電源	CoaXPress経由 (オプションにて外部電源あり)
アナログ/デジタル	手動・自動 / 0dB~48 dB / 480ステップ	消費電力	4.68W @12V, 25°C / 最大値: 4.88W @12V, 75°C
ゲインコントロール		環境条件	動作温度: -30°C ~ +75°C 保管温度: -40°C ~ +85°C
デジタルゲイン	1倍 (0dB) ~4倍 (12dB) / 1/4096ステップ	湿度	10%~90% (結露無きこと)
AEC / AGC	切・単発・常時	耐振動・耐衝撃	20G以下(20-200Hz)・100G以下
ガンマ補正	0.00 ~ 4.00 / 0.01ステップ	MTBF	452,000時間 @50°C(EST) (Telcordia SR-332)
黒レベル	手動 (0~255)・自動	MIL規格	MIL-STD-810G
ホワイトバランス	手動・自動(連続)・自動(単発)・切	安全規格	FC part 15 Class A・CE・RoHS・UKCA
露光制御	切・内部制御・外部制御・自動(連続)		
関心領域 (ROI)	1 Master ROI, 2 Processing ROI		
ビンニング	2×2・1×2・2×1 (モノクロ仕様のみ)		
サブサンプリング	2×2・1×2・2×1		

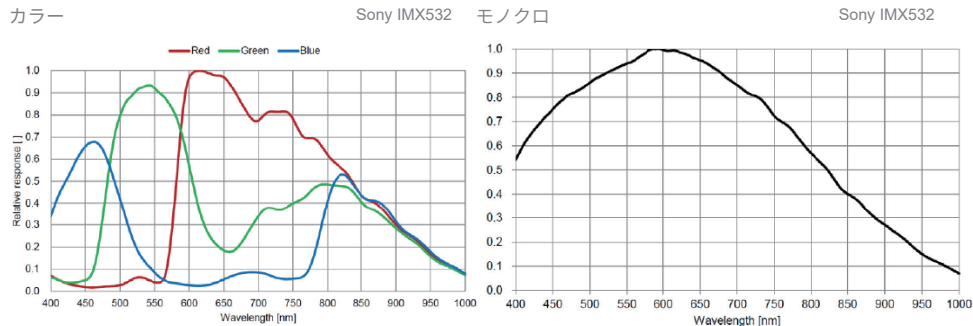
Imperx: C5341 アプリケーション

CXP-C5341 は、システムの複雑さを軽減し、インターフェイスの帯域幅を最大化し、使用可能な範囲を拡大するために開発されたユニークな機能を多数搭載しています。

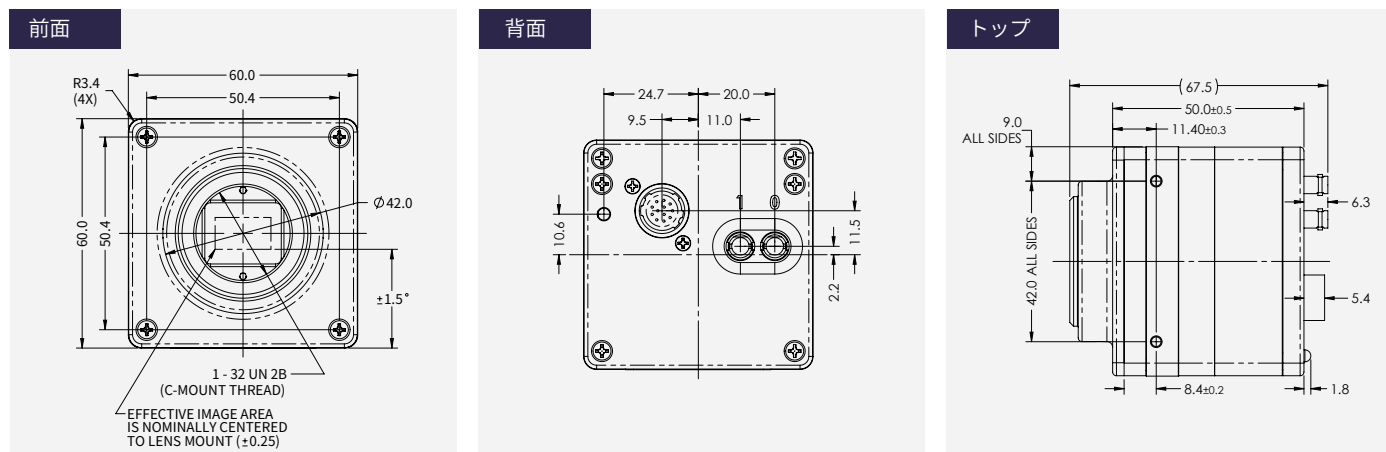
- ・粒子画像流速測定(PIV) ・ 航空宇宙 ・ 人工衛星 ・ 監視 ・ ボールグリッドアレイ ・ プリント基板検査 ・ モーション解析
- ・ 無人航空機 ・ マシンビジョン ・ インテリジェント交通システム ・ 航空画像 ・ 状況認識

量子効率

カラー



寸法 (暫定)

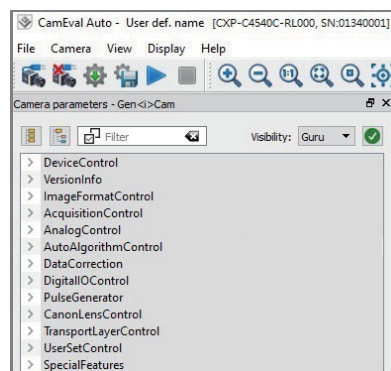


オーダー情報

出カインターフェイス
2-channel CXP-6 CoaXPress w/PoCXP (CXP)
センサータイプ
モノクロ
ベイヤーカラー

レンズマウント
Cマウント (デフォルト) M42 (オプション)
Fマウント (オプション) Canon EFマウント (オプション)
アクセサリ (別売り)
PS12V14A: AC電源アダプター、1入力、1出力
CBL-PWIO01: パワーケーブル; Hirose 12p (F) to loose end; 2 meters

Gen<I>Cam 準拠カメラ コンフィグレーター



ソフトウェアインターフェイスの画像は説明のためのものです。カメラコンフィグレーターソフトウェアはImperxからは提供されていませんが、フレームグラバーサプライヤーから提供されています。

コネクタ

電力、I/Oインターフェイス	CXPコネクタ
<ol style="list-style-type: none"> 12/24 VDC Return +12/24 VDC Reserved Reserved OUT2 RTN (OPTO) OUT1 RTN OUT1 (TTL) IN1 (OPTO) IN2 (LVTTTL) IN1 RTN IN2 RTN OUT2 (OPTO) 	2 micro-BNC (HD-BNC) 75 Ohm jacks

コネクタ: Hirose HR 10A-10R-12PB(71)

Rev: cxp_c5341_r2_2023



仕様、外観は予告なく変更する場合がありますのでご了承ください。



デルフトハイテック株式会社

〒211-0006 神奈川県川崎市中原区丸子通1-636
TEL:044-455-0251 FAX:044-434-3679

製品についてのお問い合わせ先

E-mail: sales@dht.co.jp
https://www.dht.co.jp