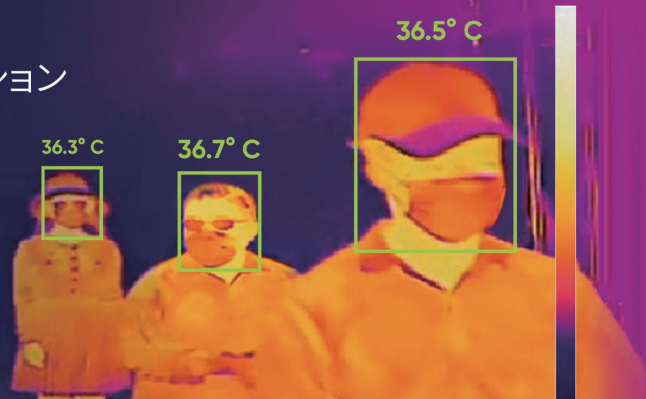


安全性、効率性、人工知能

サーマルカメラによる温度スクリーニングソリューション

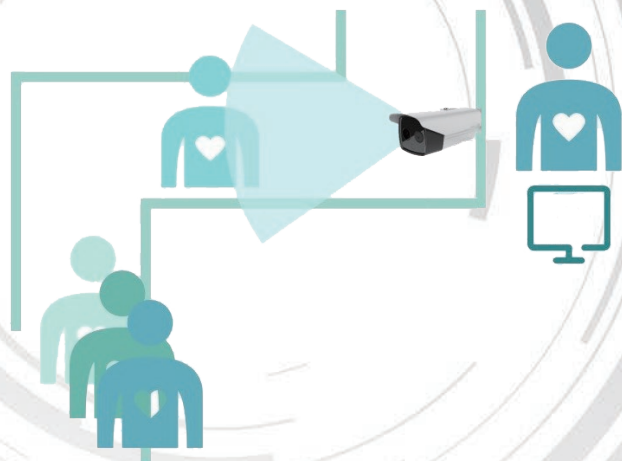
様々な場所に設置可能

- ✓ 交通機関
- ✓ 公共施設
- ✓ 商業施設
- ✓ 娯楽施設
- ✓ 医療機関
- ✓ 教育施設
- ✓ 宿泊施設
- ✓ イベント施設



ドーム型 AI 検温 サーマルカメラと パソコンセット

操作と設置が簡単、同時に 30 人
温度スクリーニングできます。



構成図



AI 検温サーマルカメラ



三脚



パソコン

仕様詳細 THCP-16-06	
サーマルカメラ	
解像度	160×120ピクセル
ピクセルサイズ	17μm
波長域	8μm～14μm
NETD	40mK (25℃時、絞り値1.1)
レンズ焦点	6.2mm
I F O V 視野角	2.74mrad
画角	25.0° × 18.7° (H × V)
最短撮影距離	60cm
絞り値	F1.1
可視カメラ	
解像度	2688×1520ピクセル
センサーサイズ	1/2.7インチプログレッシブスキャンCMOS
最低照度	カラー：0.0089Lux @ (F1.6, AGC ON)、モノクロ：0.0018Lux @ (F1.6, AGC ON)
シャッター速度	1s～1/100,000s
レンズ焦点	8mm
画角	39.42° × 22.14° (H × V)
W D R	120dB
昼夜	IRカットフィルター自動スイッチ
機能	
検温範囲	30℃～45℃
警報温度	37.5℃ (設定変更可)
測定誤差	±0.5℃ (オプション：±0.3℃)
音声アラート	有り
LED発光アラート	有り
同時測定可能人数	30人
測定推奨距離	3メートル
測定速度	1秒程度
画像表示	サーマル画像と可視画像の同時表示、またはいずれかの画像を全画面に表示可
画像保存	異常検知時の画像を自動保存可能
環境・その他	
サイズ	138.3 × 138.3 × 123.1mm
重量	940g
クライアントソフト	日本語版iVMS-4200 (カメラビューワー及び画像記録ソフト)
動作環境温度	10℃～35℃ (屋内)
防水等級	IP66
端末とその他	
パソコン	CORE i5、第8世代以降、メモリー8GB以上、ストレージ250GB以上、モニター13型以上ワイドディスプレイ、USB2.0以上×2ポート以上、端末にパスワード設定
ソフトウェア	カメラ監視用ソフト、ウイルスワクチンソフト
付属品	電源HUB、LANケーブル3m(長さ変更可)、自立型三脚、三脚取付プレート

