

# DVR EXPRESS® CORE2



## マルチカメラ非圧縮デジタルビデオレコーダー

### APPLICATIONS

高速イベント解析

生産プロセスのトラブルシューティング

マルチカメラモーションキャプチャー

ステレオおよび 3D PIV/PTV



### 多彩な機能

- Camera Link、CoaXPress または SDI ビデオソースからの信頼性の高い非圧縮ビデオ録画
- 高いフレームレートでの長時間録画
- 録画中にライブビデオ表示
- 正確なタイムスタンプおよび同期
- 頑丈で低消費電力並びに軽量設計
- USB 3.0 でラップトップまたは PC に簡単に接続
- 簡単に使用できる CoreView™ ソフトウェア
- プログラマー向けオプションの SDK

### システム事例



## 利用可能なモデル



- Camera Link Base, Medium, Full または Full 80-bit 出力フォーマットとクロックレート最大 85 MHz で最大 4 台のカメラの録画が可能
- エリアとラインスキャンカメラをサポート
- すべてのポートで Power over Camera Link (PoCL) を用意
- CORE2CLPLUS モデルは、双方向ポートがあり、バススルーポート機能と Camera Link を介した録画ビデオの出力が可能で、一度に最大 (2) CL-Base カメラまたは (1) CL-Full カメラをシミュレートします。

サポートしている Camera Link 接続

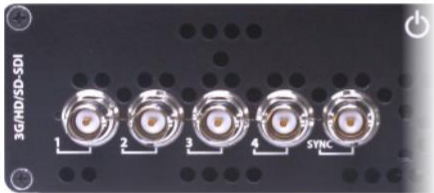
| Model       | Base | Med/Full | Base In/Out | Med/Full In/Out |
|-------------|------|----------|-------------|-----------------|
| CORE2CL     | 4    | 1        | n/a         | n/a             |
| CORE2CLPLUS | 4    | 2        | 2           | 1               |



- CoaXPress single-link, dual-link または quad-link インターフェースでリンクレート CXP-6 で最大 4 台のカメラの録画
- エリアとラインスキャンカメラをサポート
- 24V AC アダプター (P/N COREPWRCXPxx) を使用した時、すべてのポートで Power over CoaXPress (PoCXP) が可能
- CORE2CPLUS モデルは、最大 CXP-6 の速度で 4 つのリンクをサポート、但し、合計読み出し速度を下げる必要があります。詳細と構成の提案については、IOIndustries にお問い合わせください。

サポートしている CoaXPress 接続

| Model      | Single-Link     | Dual-Link       | Quad-Link       |
|------------|-----------------|-----------------|-----------------|
| CORE2CX    | 4 (up to CXP-3) | 2 (up to CXP-3) | n/a             |
| CORE2CPLUS | 4 (up to CXP-6) | 2 (up to CXP-6) | 1 (up to CXP-6) |



- 最大 4 台の single-link SDI ビデオソースを同時に録画
- SD-SDI、HD-SDI または 3G-SDI 接続を柔軟にサポート
- SD、HD、2K、UHD および and 4K の最大 60p を含むフォーマットをサポート
- 埋め込みオーディオチャンネルまたは KLV データパケットを含む各 SDI リンクからの SMPTE メタデータ (HANC / VANC) を録画
- 双方向ポートにより、2 台の single-link カメラまたは 1 台の dual-link カメラのデュアル入力/ デュアル出力モードが可能

サポートしている SDI 接続

| Model    | Single-Link | Dual-Link* | Single-Link In/Out | Dual-Link* In/Out | Quad-Link* |
|----------|-------------|------------|--------------------|-------------------|------------|
| CORE2SDI | 4           | 2          | 2                  | 1                 | 1          |

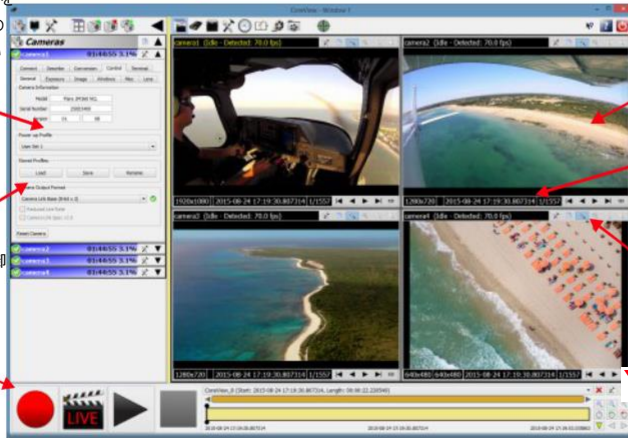
\*Dual-Link 並びに Quad-Link 接続は、UHD/4K のみをサポート

## COREVIEW™ ソフトウェア

1 台または複数台の DVR を備えた 1 台または複数台のカメラを録画するための使いやすいダイアログ

Flare カメラおよび ASCII 端末用組み込みカメラ制御ダイアログ™

シンプルな VTR スタイルの操作コントロール



マルチビデオ表示 ウィンドウ

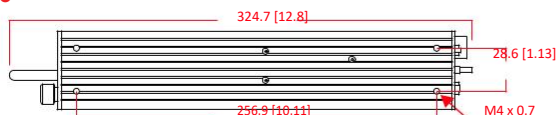
高精度 タイムスタンプ

表示されたビデオをパンおよびズームするか、ウィンドウに合わせます p

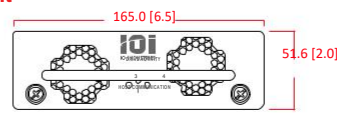
個々のフレームを探す

## 機構図

Side



Front



## 共通仕様



サポートしているビデオデータレート:

- 最大 1620 MB/s

ビデオ保存メディア:

- 最大 4 台の IO Industries VidIO ドライブモジュールを備えたリムーバブルドライブシャトル (ソリッドステートメディア)
- 最大 15TB の容量

コントローラ PC への接続:

- 6Gb / s eSATA (USB 3.0 アダプターが含まれています)
- 構成と操作に必要
- ライブビデオ表示、録画後の再生およびローカルストレージへのビデオエクスポートが可能

録画フォーマット:

- 非圧縮 (IO Industries ファイルシステム)
- 画像またはクリップは、制御ソフトウェア (AVI、BMP、JPG、TIF、RAW など) を使用して一般的なファイルタイプへのエクスポートやバックアップ形式でアーカイブや SDK 経由でアクセスが可能

コントロールソフトウェア:

- CoreView™ または Streams™ 7 (SDK は利用可能)

システム要求:

- Windows 7/8.1/10 32/64-bit
- Ubuntu 16.04 LTS 32/64-bit
- eSATA または USB 3.0 ポート

タイムスタンプ:

- フレーム毎に高精度タイムスタンプ
- タイムスタンプは、外部 IRIG または GPS のタイムコードレシーバーと同期可能

マルチ DVR 同期:

- マスター/スレーブ構成により、時間基準の割り付けが可能になり、複数の DVR 間で録画の開始/停止が同期されます

補助信号入力/出力:

- 6 個の双方向 TTL I/O
- 2 個の LVDS 入力と 2 個の LVDS 出力
- 1 個のリモート On/ Off

メカニカル / エレクトリカル 環境

サイズ:

- 325 x 165 x 52mm (12.8 x 6.5 x 2")

重量:

- 約 1.7 kg\* (3.8 lbs)

Construction:

- 陽極処理アルミニウム

Power:

- 14~25V DC、約 25W\*

温度:

- 動作時: 0° ~ 45°C
- 保管時: -20° ~ 60°C

\*モデルや搭載されるメディアによって変化

Visit us at: [www.ioindustries.com](http://www.ioindustries.com)  
15940 Robin's Hill Road  
London, Ontario, Canada, N5V 0A4  
Tel: +1 519 663 9570  
Email: [sales@ioindustries.com](mailto:sales@ioindustries.com)

**DHT Corporation**  
デルフトハイテック株式会社

〒211-0006  
川崎市中原区丸子通 1-636-74  
Tel: 044-455-0251  
<http://www.dht.co.jp>