
ノート PC 用 ビデオ・キャプチャ・カード

VCE-Pro



アナログカメラの映像をノートパソコンでキャプチャが可能

VCE-Pro は、EIA または NTSC などのアナログ方式の CCD カメラで捉えた映像をノートパソコンで表示、キャプチャ、そして保存することができます。CCD カメラからの信号をシングルフレーム、複数フレーム、および標準の AVI クリップでキャプチャできます。

VCE-Pro を使用することにより、野外または通常のタワー型 PC では使用できない現場での監視、観察作業を CCD カメラで捉えた映像をノートパソコンで取りこみ及び記録を可能にしました。

概要

- PC Card bus 8.0
- プラグ・アンド・プレイ
- 入力：コンポジット×2、S-Video×1
- 高速ビデオ・キャプチャ(最高 30fps)、ウィンドウサイズ選択可能：
 - 640 x 480 pixels (30fps)
 - 320 x 240 pixels (30fps)
 - 160 x 120 pixels (30fps)
- 輝度、コントラスト、色調、彩度調整可能
- 24 ビット RGB, 24 ビット・8 ビットグレースケール表示
- シングルフレーム、連続フレーム、AVI クリップのキャプチャ：
 - フレームレート調整可能
 - 最長 60 分までキャプチャディレイ設定可能
 - 日付、時間を記録
 - BMP、JPEG フォーマットで保存
 - テキストオーバーレイ機能



DHT

デルフトハイテック株式会社

〒211-0006 川崎市中原区丸子通1丁目636

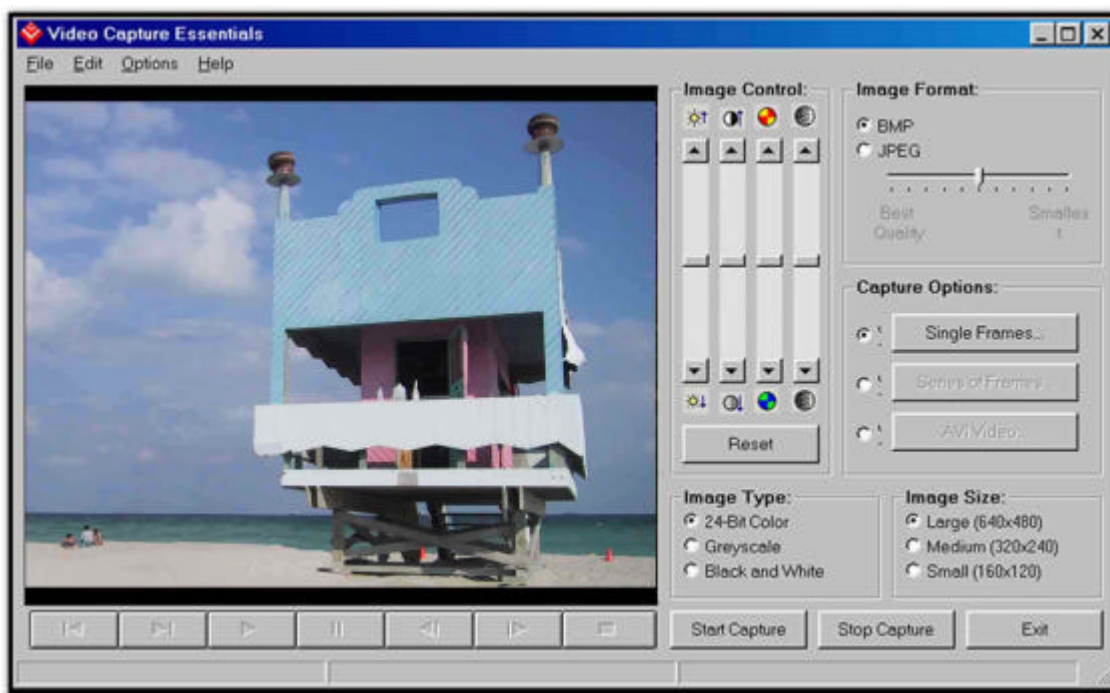
TEL: (044)455-0251 FAX: (044)434-3679

E-mail: dht@dht.co.jp

URL: <http://www.dht.co.jp>

イメージ・ビューワ・ソフトウェア(付属)

VCE-Proに接続したカメラからの映像をリアルタイムで表示します。保存したファイルの再生、停止、早送り、巻戻し、コマ送り、輝度、コントラスト、色調、彩度調整が可能です。また、VCE-ProにはVC++、VBで開発可能なSDKをオプションにてご用意しています。



仕様

・ビデオ入力

コンポジットまたは S-Video

ビデオフォーマット:

NTSC、PAL、SECAM

NTSC、PAL 自動判別

オートマチックゲインコントロール

16 bit YcrCb (4:2:2) デジタル出力

・対応 OS

Windows 2000、XP

・消費電力

動作電圧: 5V ± 5%

動作電流: 250mA

・寸法

PCMCIA Type II

114mm × 54mm × 5mm

重量: 35g

・動作環境

動作温度: 0 ~ 65

湿度: 90%



DHT

デルフトハイテック株式会社

〒211-0006 川崎市中原区丸子通1丁目636

TEL: (044)455-0251 FAX: (044)434-3679

E-mail: dht@dht.co.jp

URL: <http://www.dht.co.jp>